

# ふれあい感謝祭

日頃のご愛顧に感謝して!!

「施設を見学したい」「契約内容を確認したい」「引き落としはあと何回あるの?」「どんなお葬式ができるの?」「一部利用について知りたい」など、日頃疑問に思われていることにお答えいたします。詳しい内容につきましては、下記支店までお問合せください。

11/2 日 [開催時間] 10:00~17:00

木屋瀬典礼会館

## 人形供養

古くなった人形や思い出のつまった人形を典礼会館で供養いたします。



【読経】14:00~

※ガラス製品はご遠慮ください。  
※お供養代はお持ちちでご準備ください。  
※受付14:00終了

## セミナー開催

「知っくセミナー」11:00~

最近の葬儀事情・事前準備、葬儀マナーなどについてご説明いたします。



## ご予約プレゼント

事前予約後、ご来館された方に  
うどん プレゼント!!

※1家族(1世帯)様 1個限り



## 似顔絵 プレゼント



おひとりでもご家族でもご参加可能。  
是非ご予約ください!

限定 30名

## ご来館プレゼント

ご来館された方に

ティッシュ + お楽しみ  
ペーパー + プレゼント を差し上げます!!

ご家族・お友達と一緒にご来館ください!! ※1家族(1世帯)様 1個限り



## 野菜販売

新鮮で美味しい  
野菜を販売!

※なくなり次第終了します



売切れ御免!

 日本セレモニー

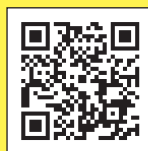
ご契約内容のご相談・お問合せ、  
資料のご請求はお気軽に!!

お問合せ・ご予約はこちら

幸神支店

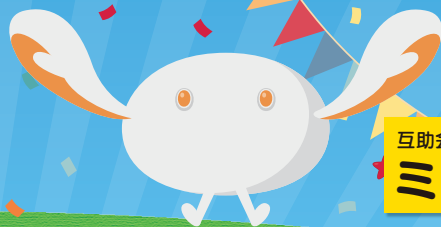
TEL: 093-631-5950

(平日 9:00~18:00)



担当印

# その他にも楽しいイベント 開催中! お見逃しなく!

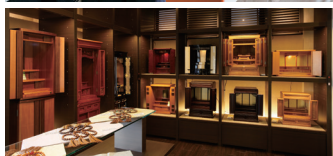


互助会新キャラクター  
ミエール

## 合掌堂 お仏壇・お墓 なんでも相談会



合掌堂では、お仏壇・仏具・墓石・墓じまいなど様々な疑問にお答えいたします。まずはお気軽にご相談ください。



ご相談無料

## 館内案内

当日はスタッフによる館内のご案内を行います。



## キッズ広場

ご来館の  
お子様  
限定

お菓子つかみどりや  
ぬり絵など楽しいイベント  
盛りだくさん!



## 事前相談会

お葬式に関する疑問やご不安な点がございましたら、ご相談ください。

また、近年「終活」への関心も高まっており、ご本人様からご葬儀の生前予約をいただくケースも増えてきました。典礼会館では終活に関するご相談も承っております。



ご相談無料

## 愛グループ記念日アプリ

アプリにご登録いただくと、今なら  
かわいいミエールペンプレゼント!!



登録は  
こちら



※流通事情により賞品が予告なく変更になる場合がございます。※数に限りがございますので、なくなり次第終了いたします。あらかじめご了承ください。※写真・イラストはすべてイメージです。

## 木屋瀬典礼会館

〒807-1266

福岡県北九州市八幡西区木屋瀬東2-4-1

TEL:093-617-4000 [年中無休]

駐車場:75台完備[無料]



# 生きる、 お葬式。

愛するひとへ。心に残るお葬式。

典礼会館



「中小企業からニッポンを元気にプロジェクト」  
公式アンバサダー小倉