

ふれあひ感謝祭

日頃のご愛顧に感謝して!!

「施設を見学したい」「契約内容を確認したい」「引き落としはあと何回あるの?」「どんなお葬式ができるの?」「一部利用について知りたい」など、日頃疑問に思われていることにお答えいたします。詳しい内容につきましては、下記支店までお問合せください。

10/20(日)・26(土) [開催時間] 9:00~16:00

盛岡西典礼会館

大抽選会

空くじなし!!

何が当たるかお楽しみ♪
他にも景品をご用意しております。



特賞

ペット用手元供養壇 展示

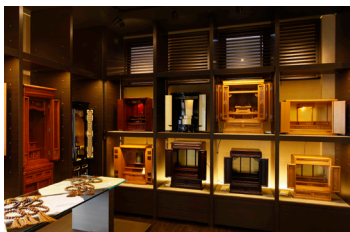
大切なペットのための仏壇・手元供養を展示いたします。



お墓のあれこれセミナー

開始時間
11時~

散骨、墓じまい等、
ちょっと気になるお墓のあれこれ、聞いてみませんか?



ご相談無料

人形供養

祈祷料
550円(税込)

皆様のお手元にある、お子様の成長とともに飾らなくなった人形や、沢山の思い出がつまった人形を、感謝の心を込めて典礼会館にて供養いたします。*ガラス製品はご遠慮ください



※流通事情により賞品が予告なく変更になる場合がございます。*数に限りがございますので、なくなり次第終了いたします。あらかじめご了承ください。*写真・イラストはすべてイメージです。

 サンファミリー
AiGROUP

ご契約内容のご相談・お問合せ、
資料のご請求はお気軽に!!

お問合せ・ご予約はこちら

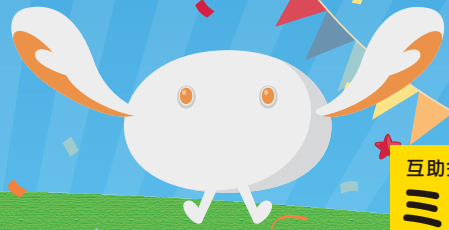
盛岡支店

TEL: 019-658-9009
(平日 9:00~18:00)



担当印

その他にも楽しいイベント 開催中! お見逃しなく!



互助会キャラクター
ミエール

事前相談会

ご相談無料

お葬式に関する疑問やご不安な点がございましたら、ご相談下さい。



YMサポート様 終活セミナー

終活についてわかりやすくご説明いたします。 **開始時間 13時~**

ご相談
無料



骨密度測定

健康は丈夫な骨から!
この機会に一度チェックを!



測定
無料

お買い得品 詰め放題

※料金は商品によって
ことなります。
※なくなり次第、終了いたします。



お菓子 プレゼント

※お一人様1個限り。
※なくなり次第、
終了いたします。



ご来館の
お子様
限定

愛グループ 記念日アプリ



Google Play
で手に入れよう



App Store
からダウンロード

愛グループ少額短期保険

掛け捨て型死亡保険

医師の診査不要

満20歳から80歳
までお申込可能!

ご相談無料



お正月おせち料理

お申込期限

11月15日(金)

お届け日

12月29日(日)

12月30日(月)



ご予約
受付中

※流通事情により賞品が予告なく変更になる場合がございます。※数に限りがございますので、なくなり次第終了いたします。あらかじめご了承ください。※写真・イラストはすべてイメージです。

盛岡西典礼会館

〒020-0051

岩手県盛岡市下太田榊35-2

TEL:019-656-3101 [年中無休]

駐車場:65台完備[無料]



生きる、 お葬式。

愛するひとへ。心に残るお葬式。



典礼会館



「中小企業からニッポンを元気にプロジェクト」
公式アンバサダー小雪